
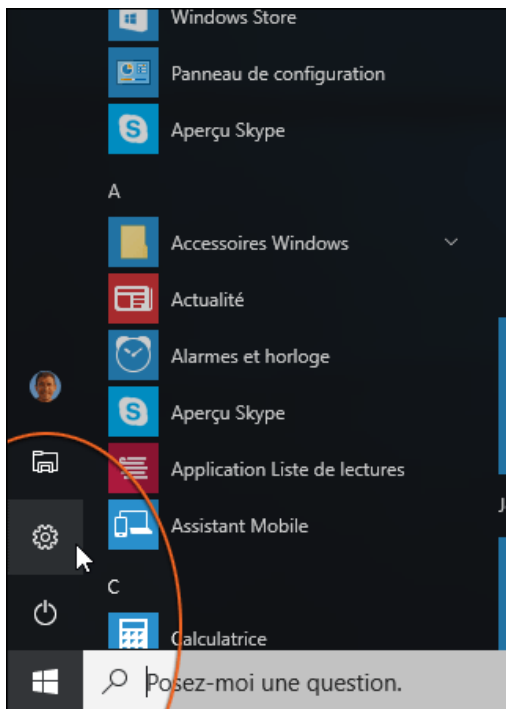
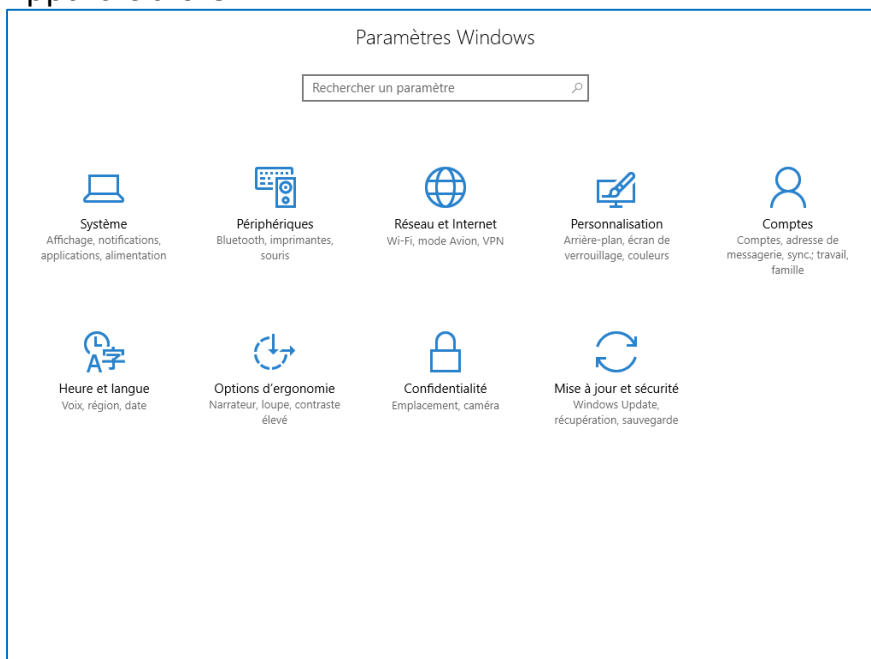


# Forcer la mise à jour de Windows 10

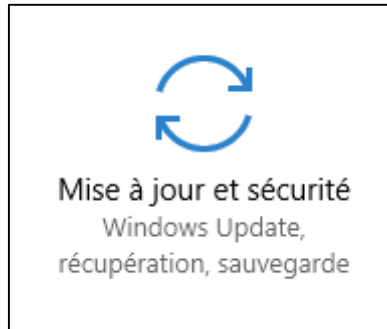
Cliquer sur l'icône Windows (en bas à gauche de l'écran)   
Puis sur la roue dentée « Paramètres » (voir ci-dessous) :



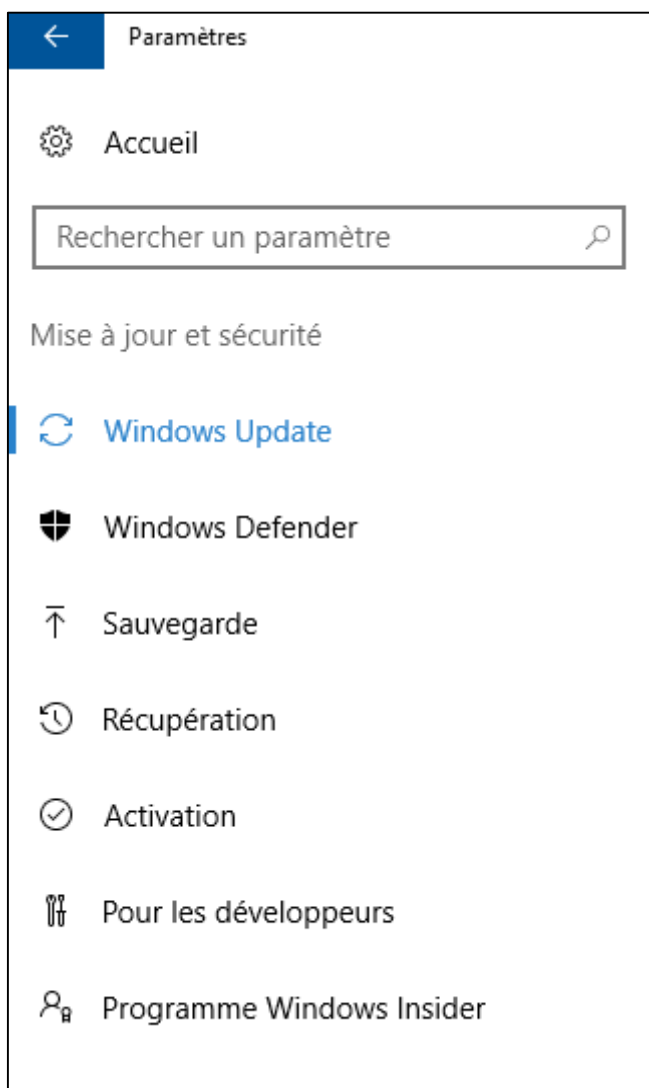
Apparaît alors :



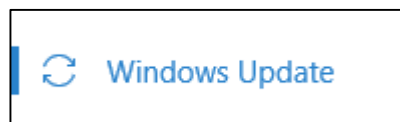
Choisir le dernier groupe de paramètre « Mise à jour et sécurité » :



Sur la colonne de gauche :



Choisir « Windows Update » :



Puis, sur la colonne de droite :

## Windows Update

Votre appareil est à jour. Dernière vérification : aujourd'hui, 08:32

[Rechercher des mises à jour](#)

[Mettre à jour l'historique](#)

### Mettre à jour les paramètres

Les mises à jour disponibles seront téléchargées et installées automatiquement (une connexion limitée (où des frais peuvent s'appliquer).

[Modifier les heures d'activité](#)

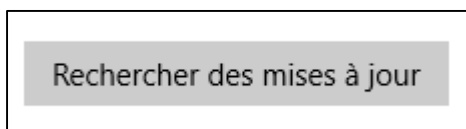
[Options de redémarrage](#)

[Options avancées](#)

Vous recherchez des informations sur les toutes dernières mises à jour ?

[En savoir plus](#)

Cliquer sur « Rechercher des mises à jour »



Et c'est parti...

The screenshot shows the Windows Settings application with the 'Windows Update' section selected in the left-hand navigation pane. The main content area displays the 'Windows Update' settings. At the top, there is a search bar labeled 'Rechercher un paramètre'. Below it, the 'Mise à jour et sécurité' (Update and Security) category is expanded to show 'Windows Update'. The main content area is titled 'Windows Update' and shows a status of 'Recherche en cours des mises à jour...' (Searching for updates...). There are several links: 'Mettre à jour l'historique' (Update history), 'Mettre à jour les paramètres' (Update settings), 'Modifier les heures d'activité' (Change active hours), 'Options de redémarrage' (Restart options), and 'Options avancées' (Advanced options). A note states: 'Les mises à jour disponibles seront téléchargées et installées automatiquement, sauf sur une connexion limitée (où des frais peuvent s'appliquer).' (Available updates will be downloaded and installed automatically, except on a limited connection (where charges may apply)). At the bottom, there is a question: 'Vous recherchez des informations sur les toutes dernières mises à jour ?' (Are you looking for information on the latest updates?) with a link 'En savoir plus' (Learn more).

S'il y a des mises à jour :

Paramètres

Accueil

Rechercher un paramètre

Mise à jour et sécurité

Windows Update

Windows Defender

Sauvegarde

Récupération

Activation

Pour les développeurs

Programme Windows Insider

## Windows Update

Des mises à jour sont disponibles.

- Mise à jour des définitions pour Windows Defender – KB2267602 (Définition 1.229.892.0).
- Mise à jour cumulative Windows 10 Version 1607 pour ordinateurs à processeurs x64 (KB3194496).

Téléchargement des mises à jour : 100%

[Mettre à jour l'historique](#)

## Mettre à jour les paramètres

Les mises à jour disponibles seront téléchargées et installées automatiquement, sauf sur une connexion limitée (où des frais peuvent s'appliquer).

[Modifier les heures d'activité](#)

[Options de redémarrage](#)

[Options avancées](#)

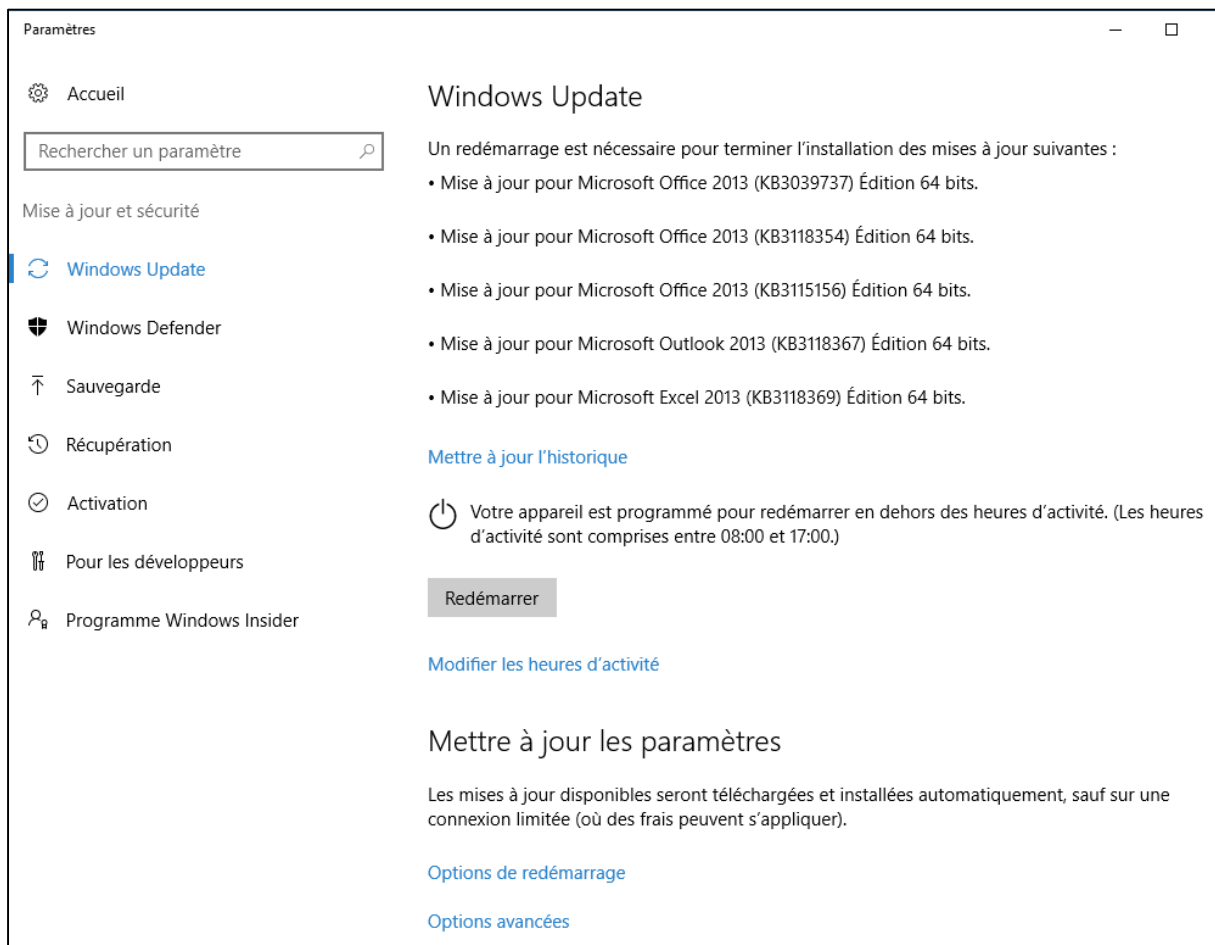
Vous recherchez des informations sur les toutes dernières mises à jour ?

[En savoir plus](#)

Le téléchargement est automatiquement lancé puis démarre la préparation de l'installation puis l'installation proprement dite :

The screenshot displays the Windows Update settings interface. On the left, a sidebar contains navigation links: 'Accueil', 'Rechercher un paramètre', 'Mise à jour et sécurité', 'Windows Update', 'Windows Defender', 'Sauvegarde', 'Récupération', 'Activation', 'Pour les développeurs', and 'Programme Windows Insider'. The main content area is titled 'Windows Update' and shows 'Des mises à jour sont disponibles.' with a list of updates, including 'Mise à jour des définitions pour Windows Defender - KB2267602 (Définition 1.229.892.0)'. A progress bar indicates 'Préparation de l'installation des mises à jour : 50%'. Below the progress bar are links for 'Mettre à jour l'historique', 'Mettre à jour les paramètres', and 'Modifier les heures d'activité'. The 'Mettre à jour les paramètres' section explains that updates will be downloaded and installed automatically, except on limited connections. Further links include 'Options de redémarrage', 'Options avancées', and 'En savoir plus'.

Les mises à jour sont installées, un redémarrage est peut-être programmé : le provoquer en cliquant sur « redémarrer » :



Le PC, avant de s'arrêter, travaille après vous avoir averti de ne pas éteindre vous-même la machine. Puis il redémarre avec encore un temps d'installation des mises à jour.