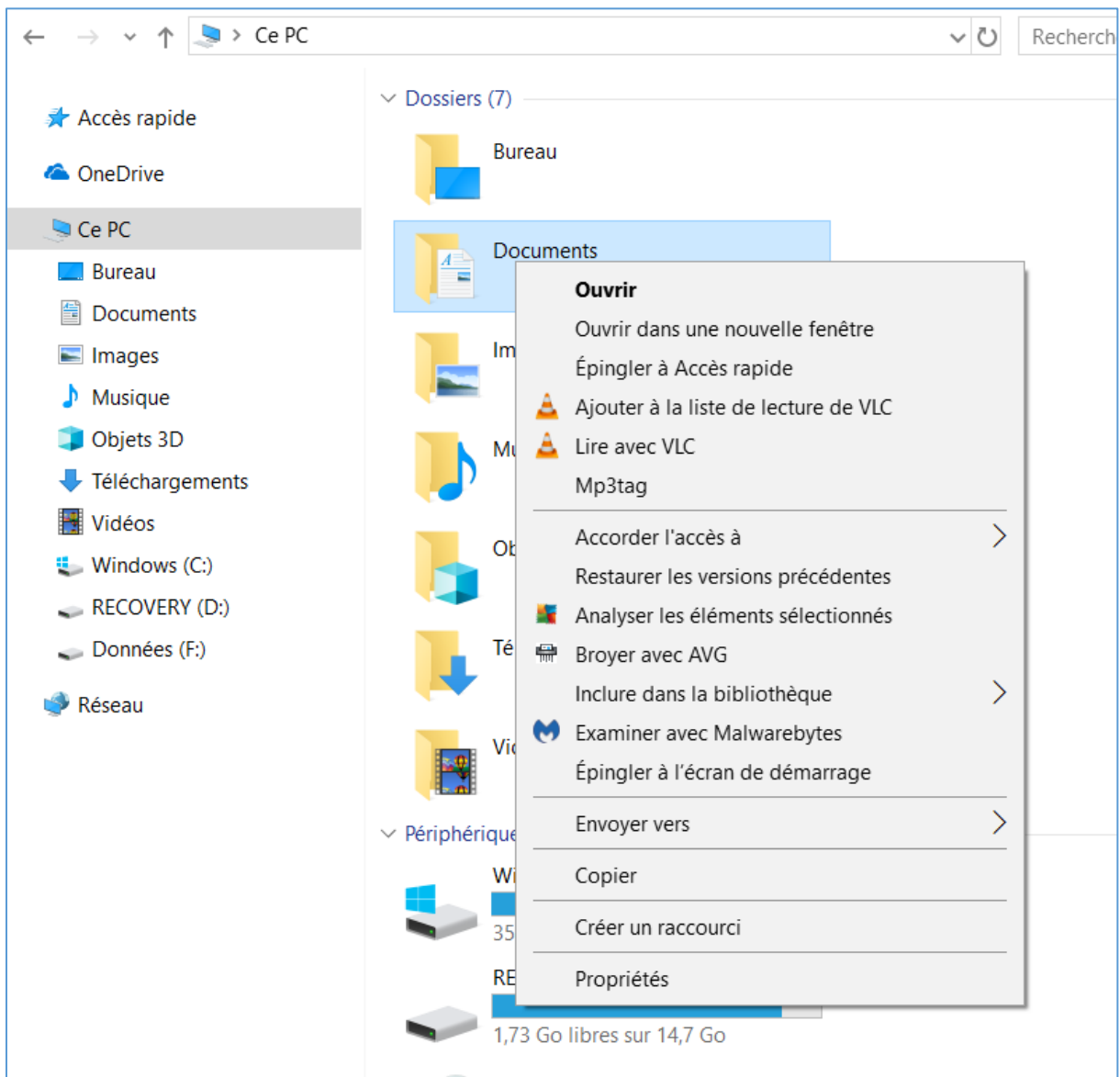


## Évaluer la taille des données à sauvegarder

Vous avez trouvé l'emplacement de vos données personnelles sur votre disque dur. Reste à en connaître la taille approximative pour en déduire la taille du support de sauvegarde.

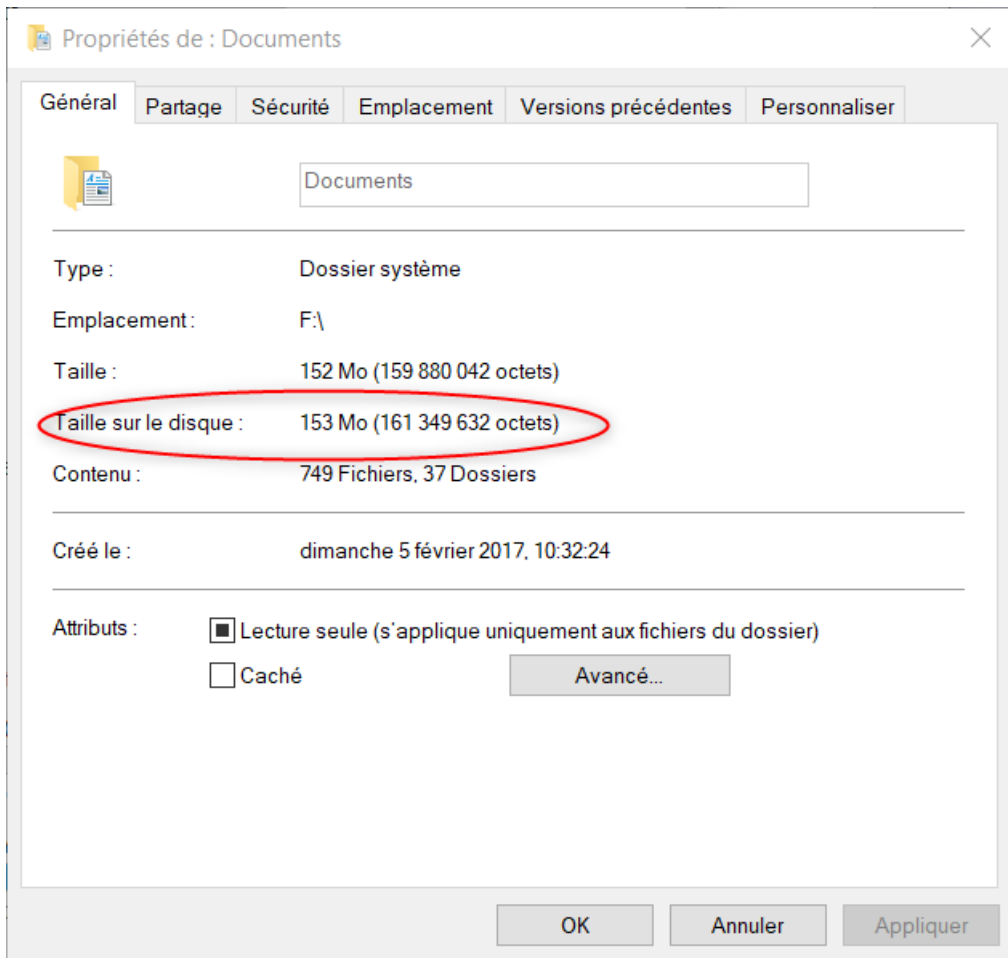
Imaginons que vos données sont dans la bibliothèque « Documents » de votre compte et dans le dossier « Signes » de votre disque de données « F: ».

Ouvrir l'explorateur de fichier, cliquer sur « Ce PC », faire un clic droit sur « Documents »



## Évaluer la taille des données à sauvegarder

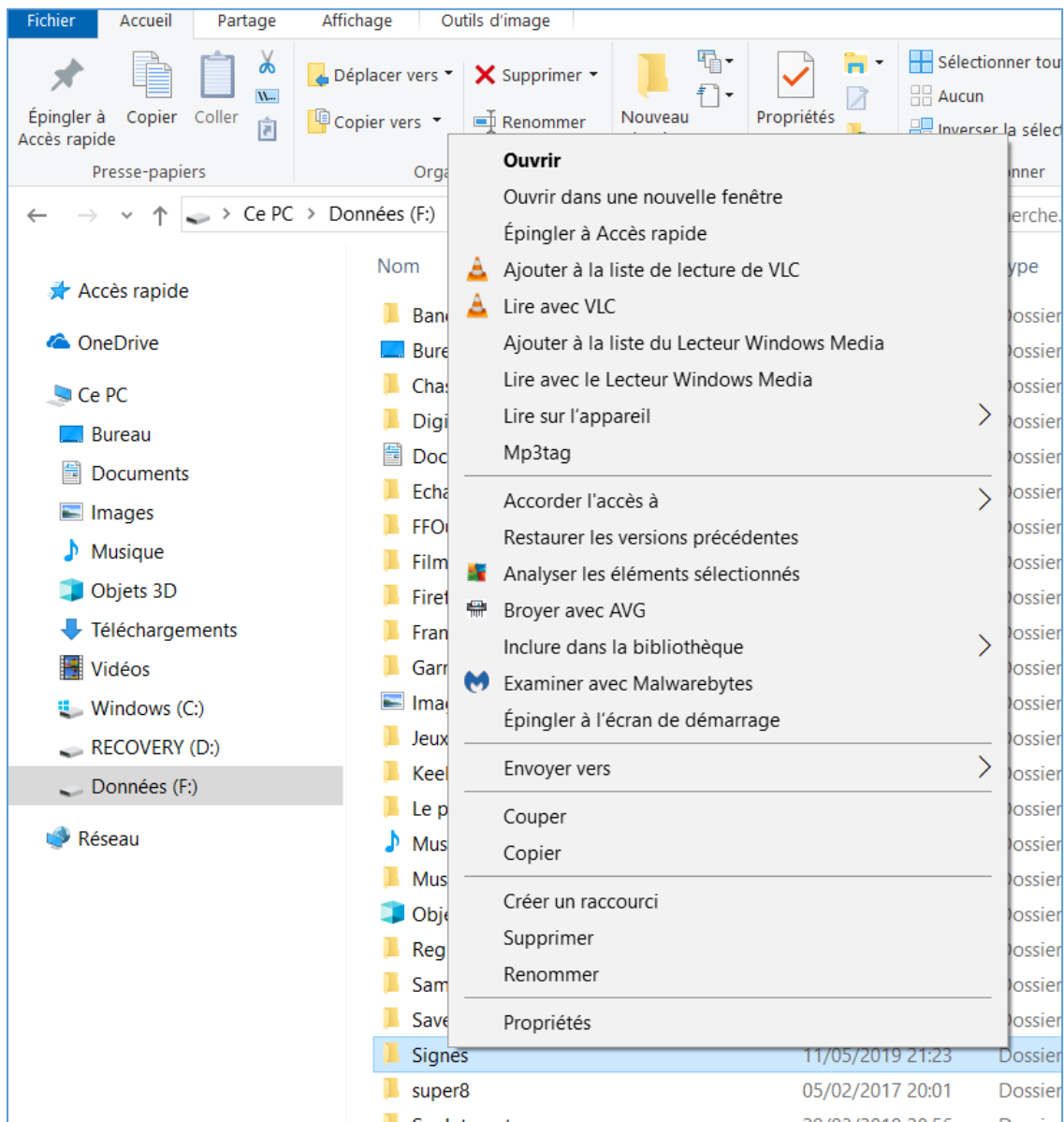
Puis choisir « Propriétés » en bas de l'encadré qui vient de s'ouvrir.



La taille sur le disque est clairement indiquée : 153 Mo.

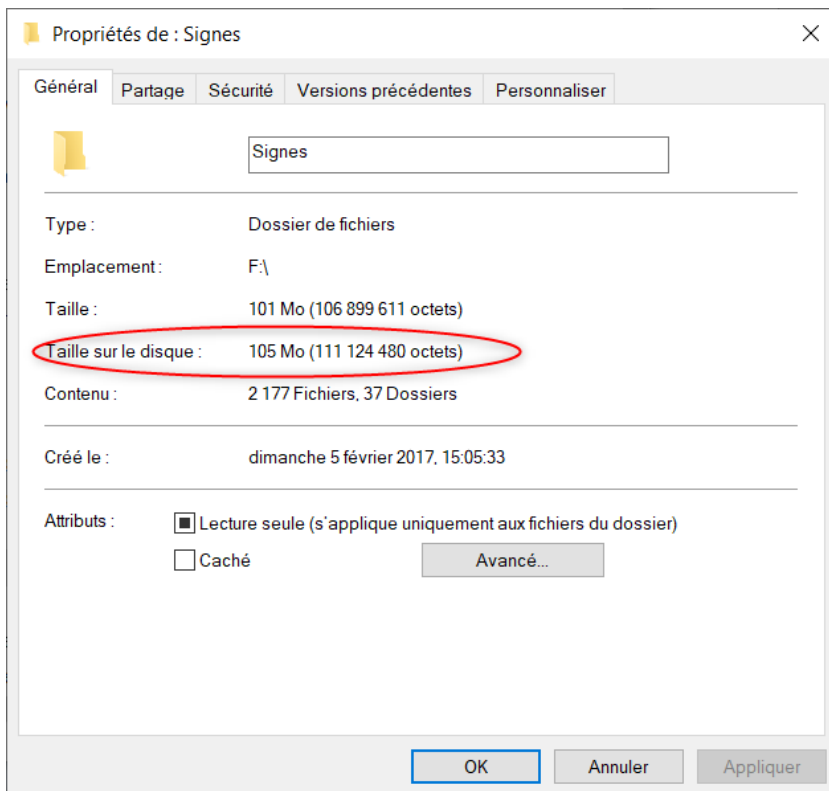
## Évaluer la taille des données à sauvegarder

Le même procédé s'applique pour trouver la taille de « Signes » : Clic sur le disque de données « F: », puis clic droit sur « Signes » :



## Évaluer la taille des données à sauvegarder

Puis choisir « Propriétés » en bas de l'encadré :



La taille sur le disque est clairement indiquée : 105 Mo.

Pour établir la taille minimum de notre support de sauvegarde :

$153 + 105$  près de 160 Mo

J'ajoute un facteur d'évolution sur 5 ans (je prévois de changer éventuellement de support après ce laps de temps) évalué à 100% :

$160 \times 2 = 320$  Mo

J'ajoute 10% pour le confort de gestion par le système :

$320 + 10\% = 352$  Mo

Une petite clef USB est alors largement suffisante mais il s'agit ici d'un cas d'école... à titre indicatif, une clef USB de 32 Go (plus petit serait ridicule) est vendue autour de 13 €.

Pour donner un ordre de grandeur, une clef USB 128 Go est vendue autour de 40 €.

Un disque dur SSD 512 Go autour de 150 €.

Un disque dur HDD 1To autour de 70 €.

Mais ça varie très très vite alors à vous de chercher sur le moment...